

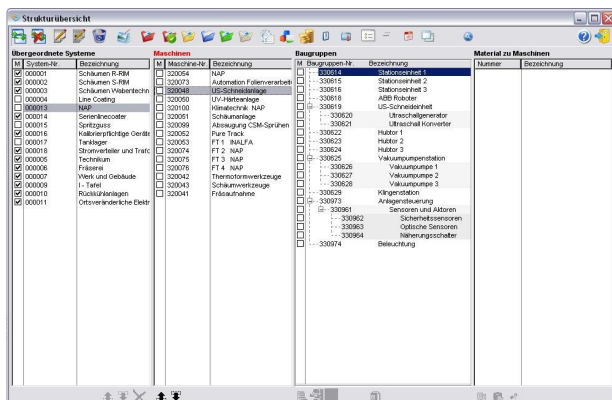
MAGPlan - Managementsystem für die Instandhaltung

MAGPlan ist ein Managementsystem für die Wartung, Instandhaltung und für Reparaturen von Maschinen. **MAGPlan** ist übersichtlich strukturiert und einfach zu bedienen. Innerhalb kürzester Zeit können Sie mit der Erfassung von Wartungs- und Reparaturaufträgen und damit mit Ihrer eigentlichen Arbeit, der Durchführung der Wartung beginnen.

MAGPlan ist kostengünstig und hat trotzdem einen enormen Funktionsumfang. Durch die langjährige Zusammenarbeit mit unseren Kunden ist ein mächtiges, praxisgerechtes und anwenderfreundliches IPS-System entstanden.

Instandhaltungssoftware mit Übersicht

Die **Strukturübersicht** stellt die Schaltzentrale von **MAGPlan** dar. Sie zeigt die tatsächlichen Zusammenhänge von Maschinen und Baugruppen, sodass jeder schnell die richtige Maschine oder Baugruppe findet. Die Strukturübersicht kann vom Anwender selbst eingerichtet werden. Von der Strukturübersicht aus können alle alltäglichen Arbeiten durchgeführt werden. Der Anwender hat Zugang zu allen relevanten Informationen und Funktionalitäten.

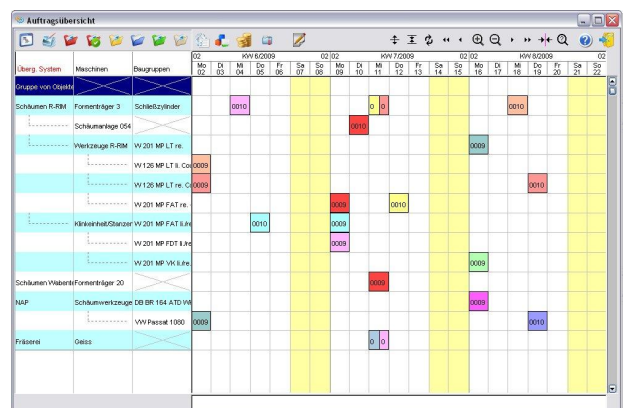


Alle Termine auf einen Blick

Die **Auftragsterminübersicht** zeigt wie ein Terminkalender alle Aufträge des gewählten Zeitraums.

- Skalierbare Zeitdarstellung nach Tagen oder Kalenderwochen. Der dargestellte Zeitraum kann zwischen wenigen Tagen und einigen Kalenderwochen gewählt und beliebig umgeschaltet werden.

- Unterschiedliche Farbmodelle: Prioritäten, Wartungsarten, Teams, Auftragsnummern
- Auftragsinfos beim Zeigen mit der Maus auf einen Termin
- Verschiebung von Aufträgen per Drag&Drop
- Bearbeitung per Doppelklick, Neuerstellung von Aufträgen
- Querverbindungen zu allen relevanten Datenbereichen



Interne Kommunikation

MAGPlan löst einige typische Kommunikationsprobleme im Handumdrehen:

- Mit dem Störmodul können Mitarbeiter auf einfachste Weise eine Störmeldung an den Verantwortlichen verfassen, die dieser direkt in einen Reparaturauftrag umwandeln kann.
- Störmeldungen erscheinen automatisch am Bildschirm des Verantwortlichen oder bei allen Mitgliedern des Teams.
- Es kann jederzeit eine Übersicht der fälligen und überfälligen Wartungs- und Reparaturaufträge aufgerufen werden. Über Farbcodes ist der Status der Fälligkeit sofort erkennbar.
- Bei der Rückmeldung von Aufträgen kann per Knopfdruck ein neuer Reparaturauftrag erstellt werden, falls bei der Wartung ein Schaden aufgefallen ist. Dieser ist sofort für den Verantwortlichen sichtbar.

Wichtige Funktionalitäten von *MAGPlan*

- Mit *MAGPlan* können Sie zeitbasierende, zählerstandsbasierende Wartungspläne und Wartungen nach Fixterminen erstellen.
- Es können Maschinen, Baugruppen und ganze Gruppen von Objekten gewartet werden. Die Wartung von Gruppen von Objekten, die sogenannte Kleingerätewartung, ist z.B. für die Elektroprüfung von Kleingeräten. Dabei erstellt *MAGPlan* nur einen Auftrag für die Wartung aller Geräte.
- *MAGPlan* erstellt eine vollständige Dokumentation für die Maschinen und Baugruppen. Alle Wartungen und Reparaturen können in Bezug auf Schadensursachen, Schadensbilder, getroffene Maßnahmen, Schadenshäufigkeiten ausgewertet werden.
- Die Sammelmappe von *MAGPlan* erlaubt die Verwaltung und den schnellen Zugriff auf beliebige Dokumente im Firmennetzwerk zu Maschinen, Baugruppen, Adressen und anderen Datenbereichen (Betriebsanleitungen, technische Zeichnungen, Wartungsangaben des Herstellers, Bilder etc.)
- *MAGPlan* kann die vollständige Verwaltung des Ersatzteil- und Materiallagers übernehmen.
- In *MAGPlan* integriert ist eine ausgefeilte Benutzergruppen- und Benutzerverwaltung. Berechtigungen für einzelne Benutzer können individuell oder über die Gruppenzugehörigkeit vergeben werden.

Höhere Produktivität und Kostensenkung

Viele Auswertungen erlauben die Verbesserung der gesamten Instandhaltung durch Optimierung der Wartungsintervalle, durch die Erhöhung der Verfügbarkeit von Ersatzteilen, durch Schwachstellenanalysen und durch die Auswahl der stabileren Maschinen.

- Schadensanalysen nach Schadensursachen und Schadensbildern
- Laufzeit- bzw. Maschinen-Verfügbarkeitsauswertung
- Auswertung des Verhältnisses Wartungen/Reparaturen

Ihr Partner für Software-Lösungen

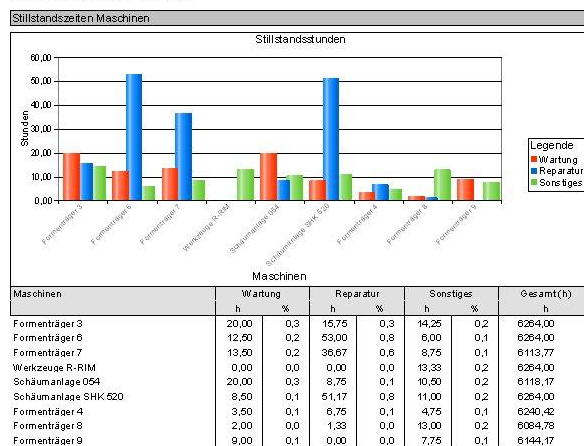
hekatec GmbH
Johannisbergstraße 8
D-79102 Freiburg

- Kostenauswertungen bezogen auf Teams, Maschinen, Maschinengruppen

Damit senken Sie Ihre Kosten!

hekatec GmbH Stillstandszeiten Maschinen 22. Juli 2009
Softwareentwicklung Seite 1

Zeitbereich: 01.01.2007 - 31.12.2007



Unser Service

Technisches Know-How und eine enge Partnerschaft mit unseren Kunden bilden die Basis von *MAGPlan*.

- **Beratung** zum Einsatz von *MAGPlan* für Ihre Organisation.
- **Hotline** für kompetente Hilfe und Beratung bei Fragen und Problemen
- **Wartungsverträge** für Anpassungen und regelmäßige *MAGPlan*-Updates ohne Zusatzkosten
- Individuelle Programm-Anpassungen für besondere interne Funktionalitäten oder im Bereich von Schnittstellen
- **Schulung** nach individuellen Schulungsplänen

Interessiert?

Besuchen Sie unsere Homepage www.magplan.de. Dort finden Sie mehr Details zu *MAGPlan* und unsere Kontaktdaten.

Melden Sie sich bei uns, wir informieren und beraten Sie gerne!

Tel.: +49 (0) 761 7071130
Fax: +49 (0) 761 7071131
e-mail: info@hekatec.de
Internet: www.hekatec.de / www.magplan.de